

### Prägen - Beschriften - Bedrucken - Ätzen - Laser



Nadelpräger



Handprägewerke



GIMA S



Schweißerstempel  
Handschlagstempel



Federschlagpressen



Maschinenprägewerkzeuge



Typenschilder  
Prägemaschine



STAR-MARK  
CNC Markierwerkzeug



COLORMARK  
Tubenschreiber



TEXPEN® / DALO®  
Industriestifte



GIMARK, Dykem, LACO  
Lackmarker



hitzebeständige  
Industriestifte



GIMACOLOR



COLOR-STICK / PAINT STIK®



GIMARK Ätzstifte



Gravierstifte



GG3000 Professional  
Signierset für das Ätzverfahren



Halbautomatische Signieranlage  
für das Ätzverfahren



Steuergerät GG05  
für das Ätzverfahren



Schablonendrucker  
für das Ätzverfahren



Inkjet-Pistole  
mobiler Handdrucker



Jet Stamp 790 MPS  
mobiler Handdrucker

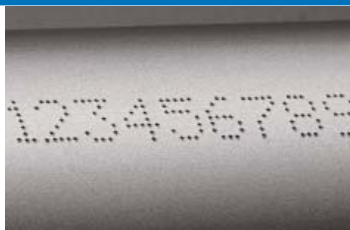


Mobiles Laser-Markiersystem



Laser

### Prägen - Beschriften - Bedrucken - Ätzen - Laser



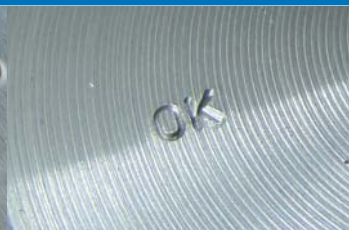
Nadelprägler



Handprägewerke



GIMA S



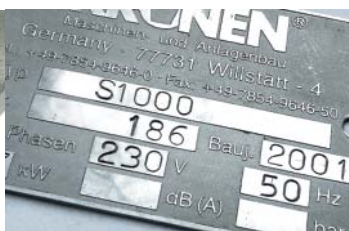
Schweißerstempel  
Handschlagstempel



Federschlagpressen



Maschinenprägewerkzeuge



Typenschilder  
Prägemaschine



STAR-MARK  
CNC Markierwerkzeug



COLORMARK  
Tubenschreiber



TEXPEN® / DALO®  
Industriestifte



GIMARK, Dykem, LACO  
Lackmarker



hitzebeständige  
Industriestifte



GIMACOLOR



PAINT STIK®



GIMARK Ätztifte



Gravierstifte



GG3000 Professional  
Signierset für das Ätzverfahren



Halbautomatische Signieranlage  
für das Ätzverfahren



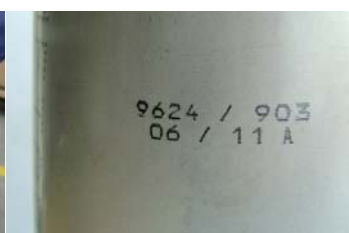
Steuergerät GG05  
für das Ätzverfahren



Schablonendrucker  
für das Ätzverfahren



Inkjet-Pistole  
mobiler Handdrucker



Jet Stamp 790 MPS  
mobiler Handdrucker



Mobiles Laser-Markiersystem



Laser